

Windows XP-Boot-CD mit integriertem SP3

Da im Mai 2008 das SP3 für Windows XP erschienen ist, habe ich mich dazu entschlossen dieses Tutorial zum Thema: „**XP-Boot-CD mit integriertem SP3**“ zu erstellen.

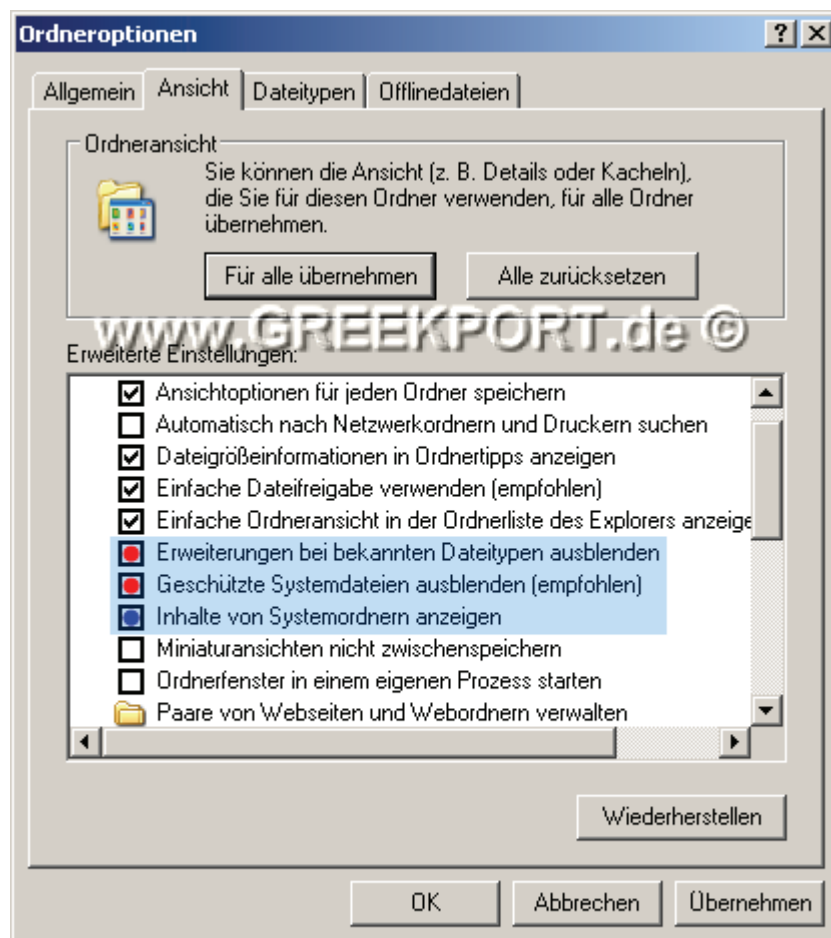
Um die XP-Boot-CD zu erstellen benötigen Sie:

- Ihre **Original** Windows XP-CD
- das **Service Pack 3** für Windows XP als "**Netzwerkinstallationspaket**", 313 MB)
- Windows XP **CD-Boot-Image**
- rund 1 GB freien Festplattenspeicher
- einen CD/DVD-Brenner und eine Brenn-Software, **die das Erstellen bootfähiger CDs beherrscht**, z.B. Nero oder ImgBurn
- PC mit Windows XP oder 2000

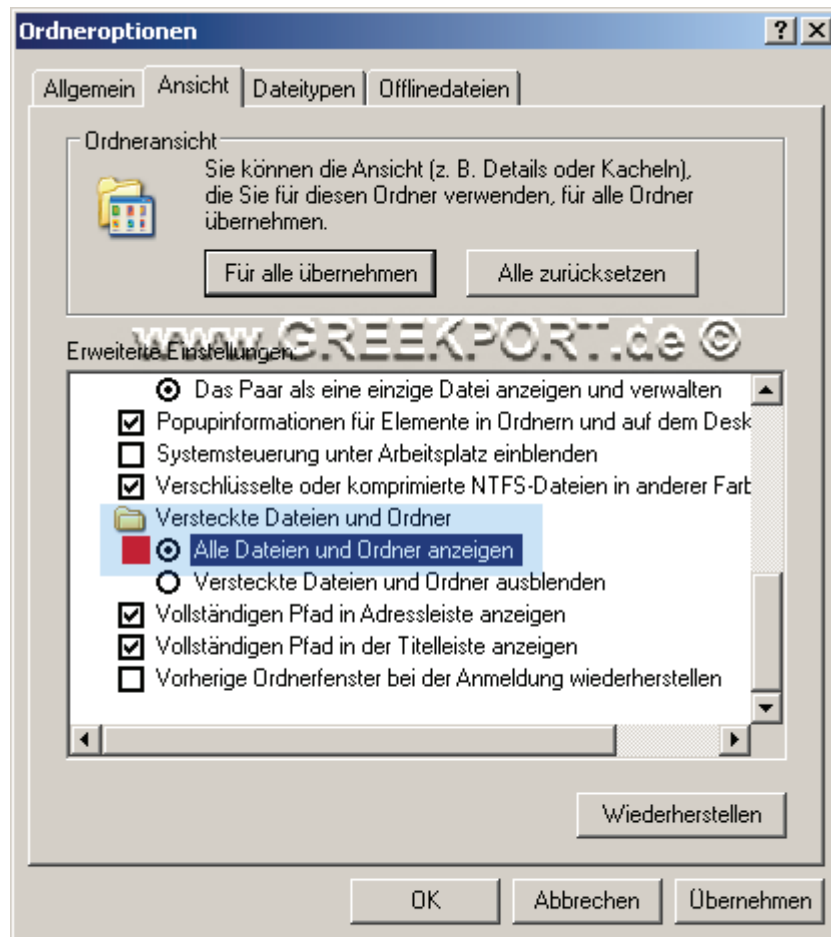
Anmerkung: Die folgende Anleitung lässt sich nicht unter Windows 9x/ME ausführen und bezieht sich ausschließlich auf Windows XP!

Schritte

1. **WINDOWS EXPLORER => EXTRAS => ORDNEROPTIONEN => Register ANSICHT**

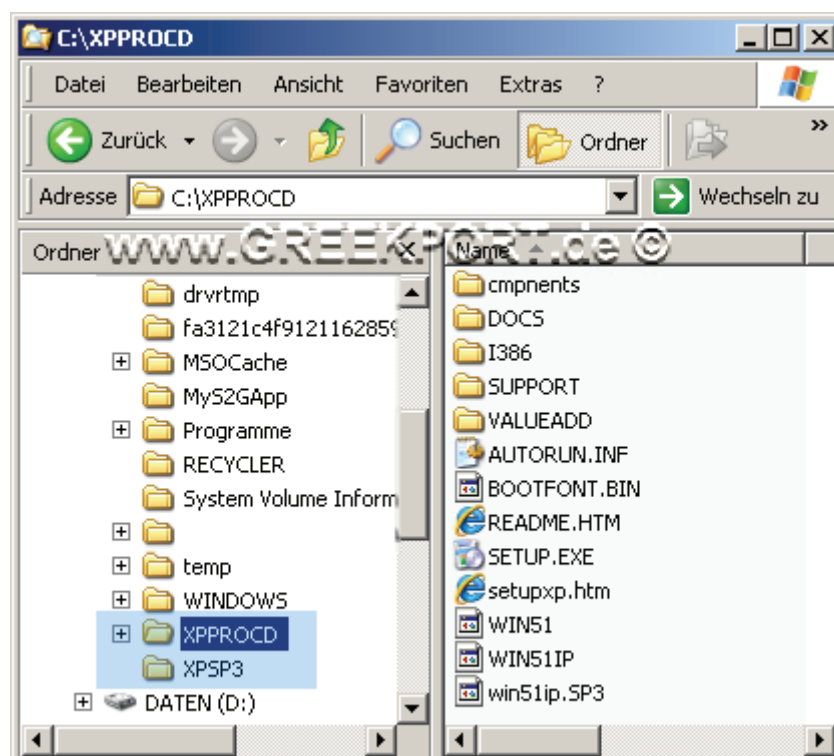


● Aktivieren ● Deaktivieren



■ **Auswählen**

- Erstellen Sie jeweils die Ordner XPPROCD und XPSP3 auf Laufwerk C. Kopieren Sie den gesamten Inhalt der **Original XP-CD** nach **XPPROCD**.

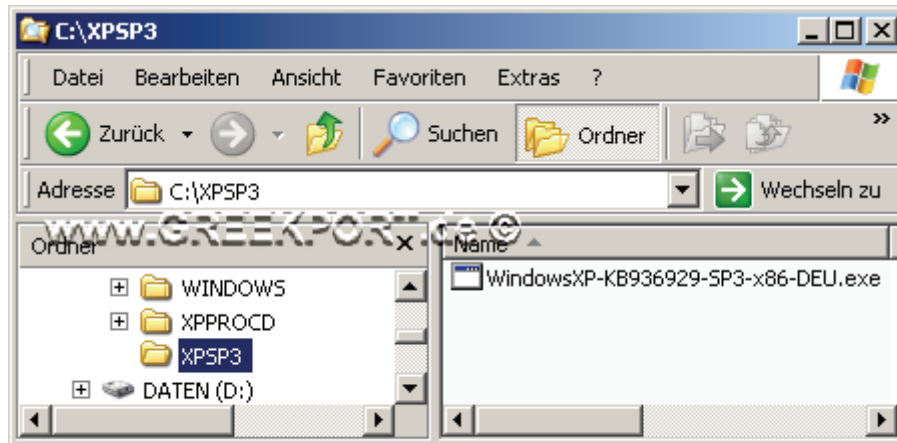


3. **Service Pack 3 herunterladen und dekomprimieren**

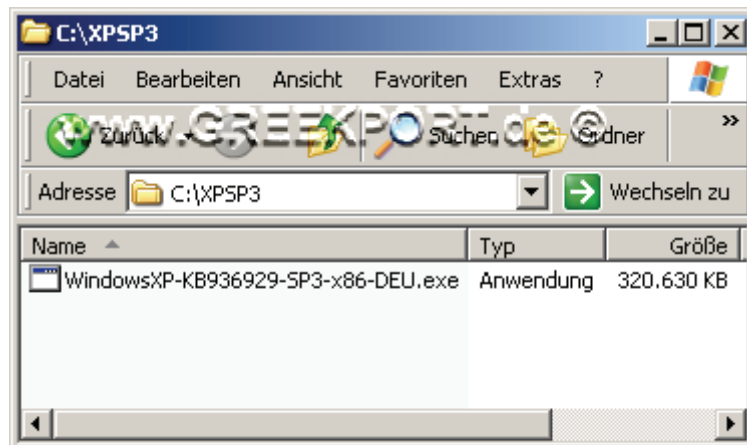
Laden Sie nun das Windows XP Service Pack 3 herunter und speichern sie es in den Ordner XPSP3 ab. Für das Slipstreaming ist das "Netzwerkinstallationspaket" erforderlich. Speichern Sie das komprimierte Installationsdatei **WindowsXP-KB936929-SP3-x86-DEU.exe** in dem angelegten Ordner **XPSP3**.

Klicken Sie auf den folgenden Link, um das SP 3 herunterzuladen:

<http://www.microsoft.com/downloads/details.aspx?FamilyID=5b33b5a8-5e76-401f-be08-1e1555d4f3d4&displaylang=de>



4. Notieren Sie jetzt gleich die Datenträgerbezeichnung Ihrer Windows XP Original-CD. Schauen Sie dazu im Windows Explorer unter **Arbeitsplatz** dann **Buchstabe des CD-ROM-Laufwerks**. Diese Datenträgerbezeichnung wird später beim Brennen der CD benötigt. Meine Windows XP Professional-CD trägt die Bezeichnung **WXPVOL_DE**.

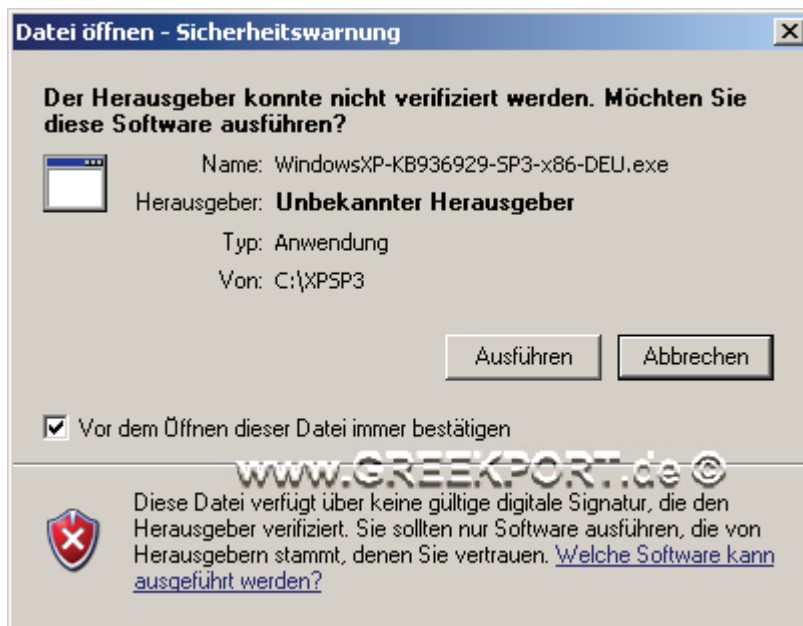


5. Im folgenden Schritt werden die der komprimierten SP3-Installationsdatei enthaltenen Dateien entpackt. Klicken Sie auf **START => AUSFÜHREN** und geben Sie folgenden Befehl ein:

c:\xpsp3\WindowsXP-KB936929-SP3-x86-DEU.exe -x



6. Es erscheint eine standardmäßige Sicherheitswarnung für ausführbare Dateien (*.exe). Sie brauchen nur auf **Ausführen** zu klicken.



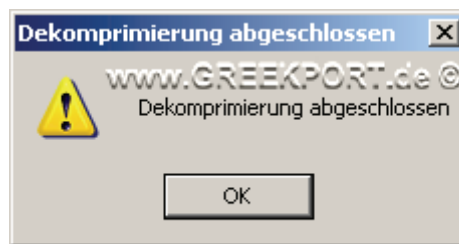
7. Sie werden nun aufgefordert, den Speicherort der dekomprimierten Dateien zu bestimmen. Standardmäßig wird der aktuelle Ordner vorgeschlagen. Daran möchten wir nichts ändern, also klicken Sie auf **OK**.



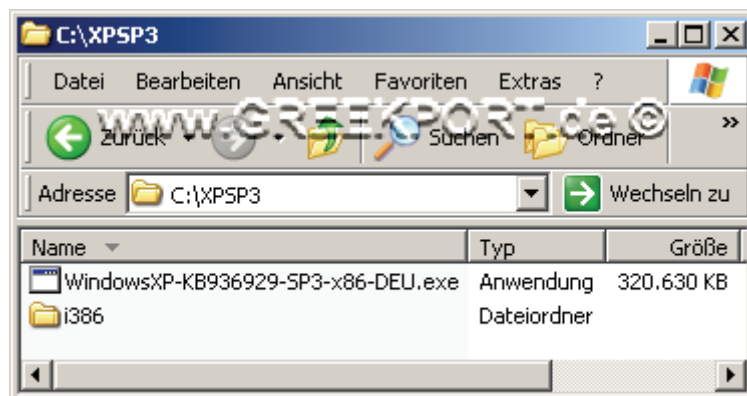
8. Die Dateien des SP3 werden im Ordner C:\XPSP3 dekomprimiert.



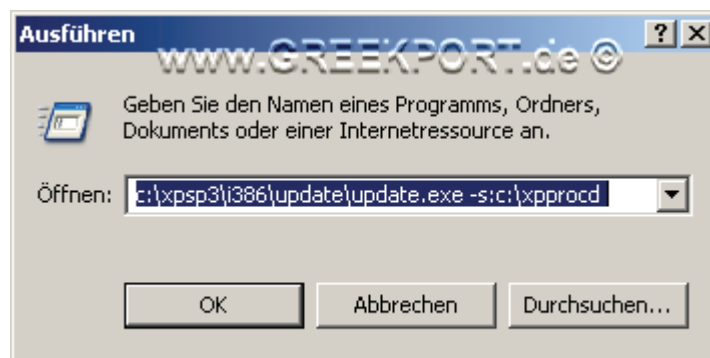
9. Der erfolgreiche Abschluss des Vorgangs wird mit einem Dialogfenster bestätigt.



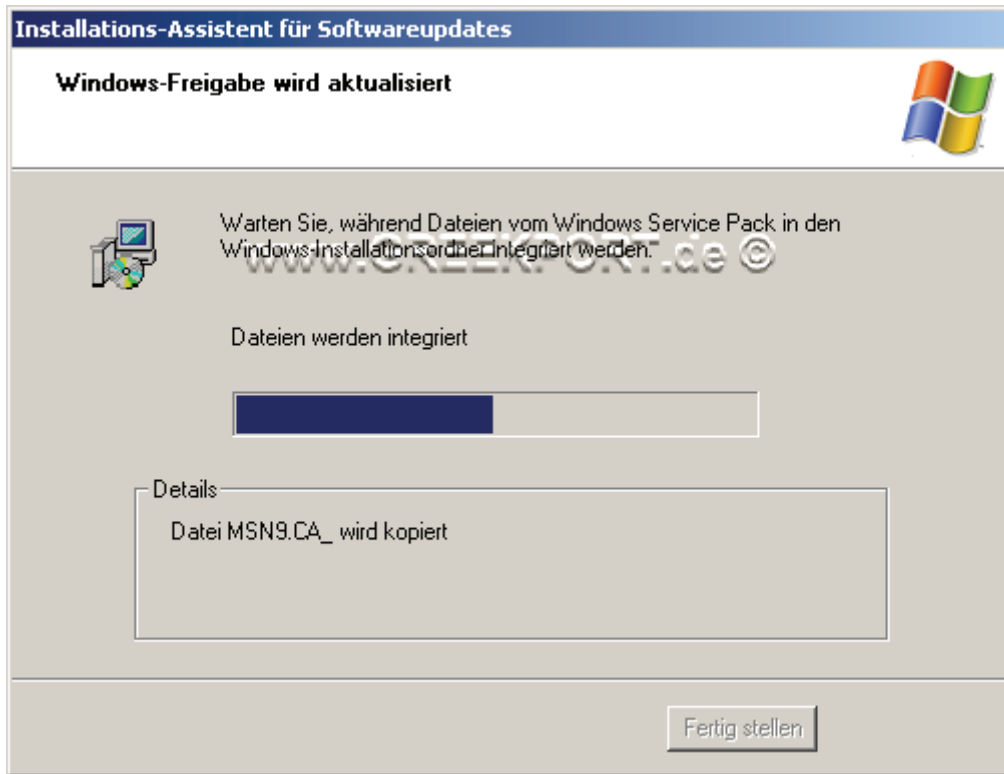
10. Der Ordner C:\XPSP3 sollte dann wie unten in der Abbildung aussehen.



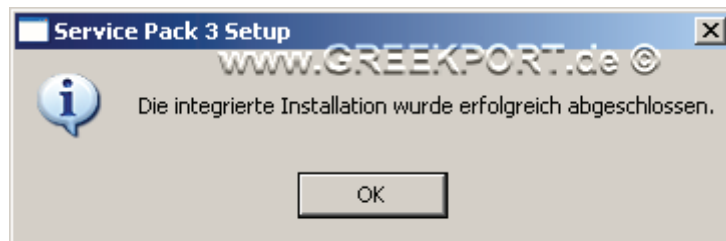
11. Im nächsten Schritt werden die Windows-XP-Installationsdateien der Original-CD mit den soeben aus dem Service Pack extrahierten Dateien aktualisiert.



12. Klicken Sie auf OK. Nun werden die Service Pack-Dateien automatisch in die Installationsdateien im Ordner XPCD integriert.

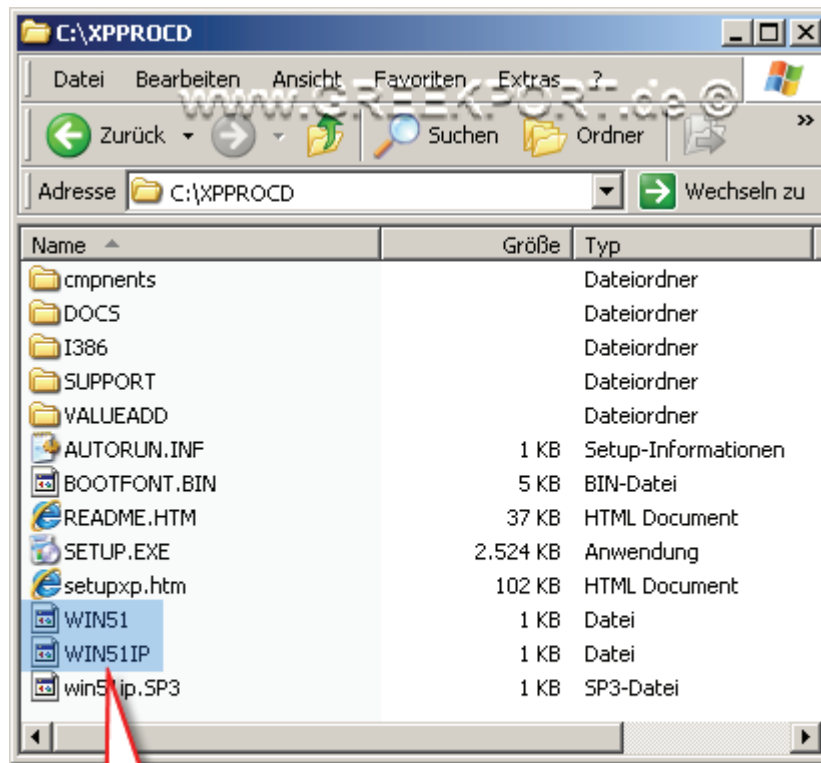


13. Der erfolgreiche Abschluss des Aktualisierungsvorgangs wird mit einem Dialogfenster bestätigt.



14. Die so genannten "CD-ROM Identifier Files" sind abhängig von der zu jeweiligen Windows-XP-Version. Es gibt zwei Varianten:

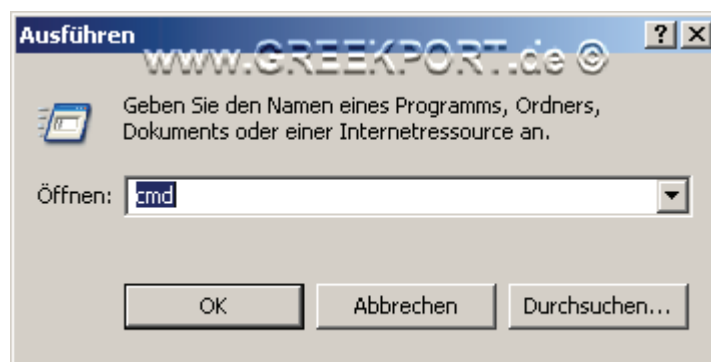
- **WIN51** und **WIN51IP** für Windows **XP Professional**
- **WIN51** und **WIN51IC** für Windows **XP Home Edition**



WIN51 und **WIN51IP** für Windows XP **Professional** und
WIN51 und **WIN51IC** für Windows XP **Home Edition**

Bootfähige Windows XP SP3 CD brennen

15. Damit die CD **bootfähig** wird, wird das Boot-Image der Windows XP Original-CD benötigt. Das geht sehr einfach mit dem kostenlosen Programm **Bart's Boot Image Extractor(BBIE)**. Laden Sie es von <http://www.nu2.nu/bbie/> herunter und entpacken Sie es in c:\BBIE. Dann verfahren Sie wie unten gezeigt:



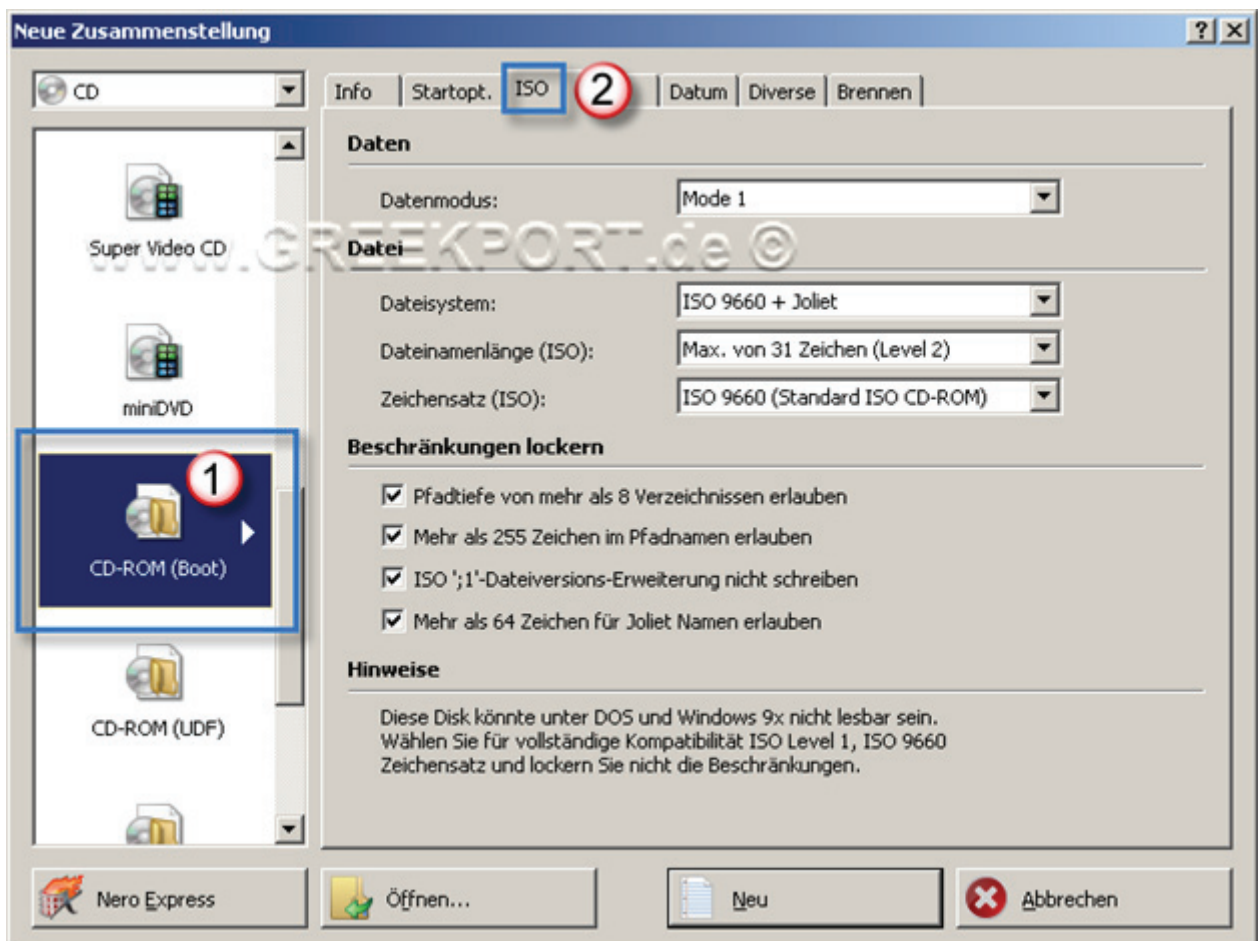
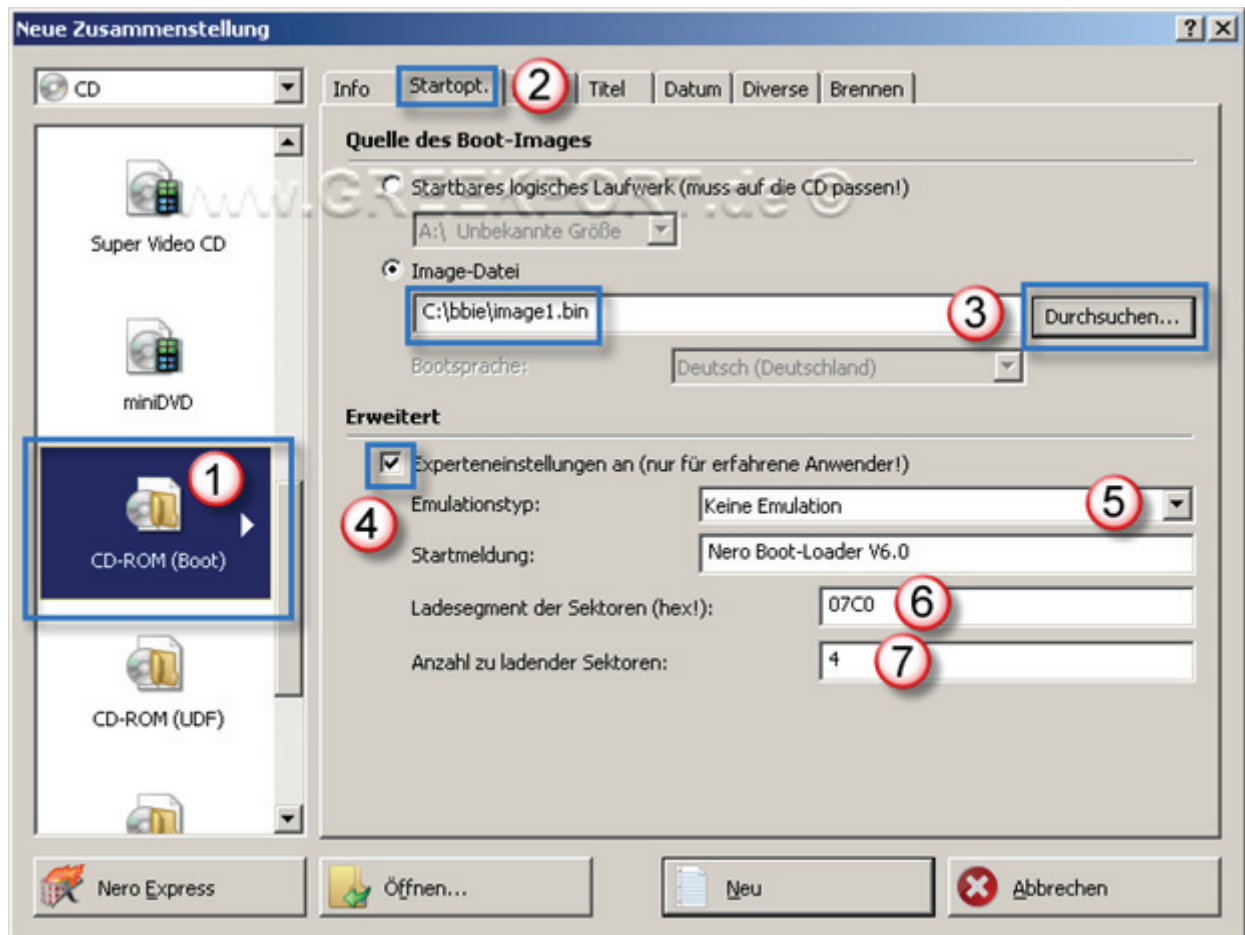
```
C:\WINDOWS\system32\cmd.exe www.GREEKPORT.de
Microsoft Windows XP [Version 5.1.2600]
(C) Copyright 1985-2001 Microsoft Corp.

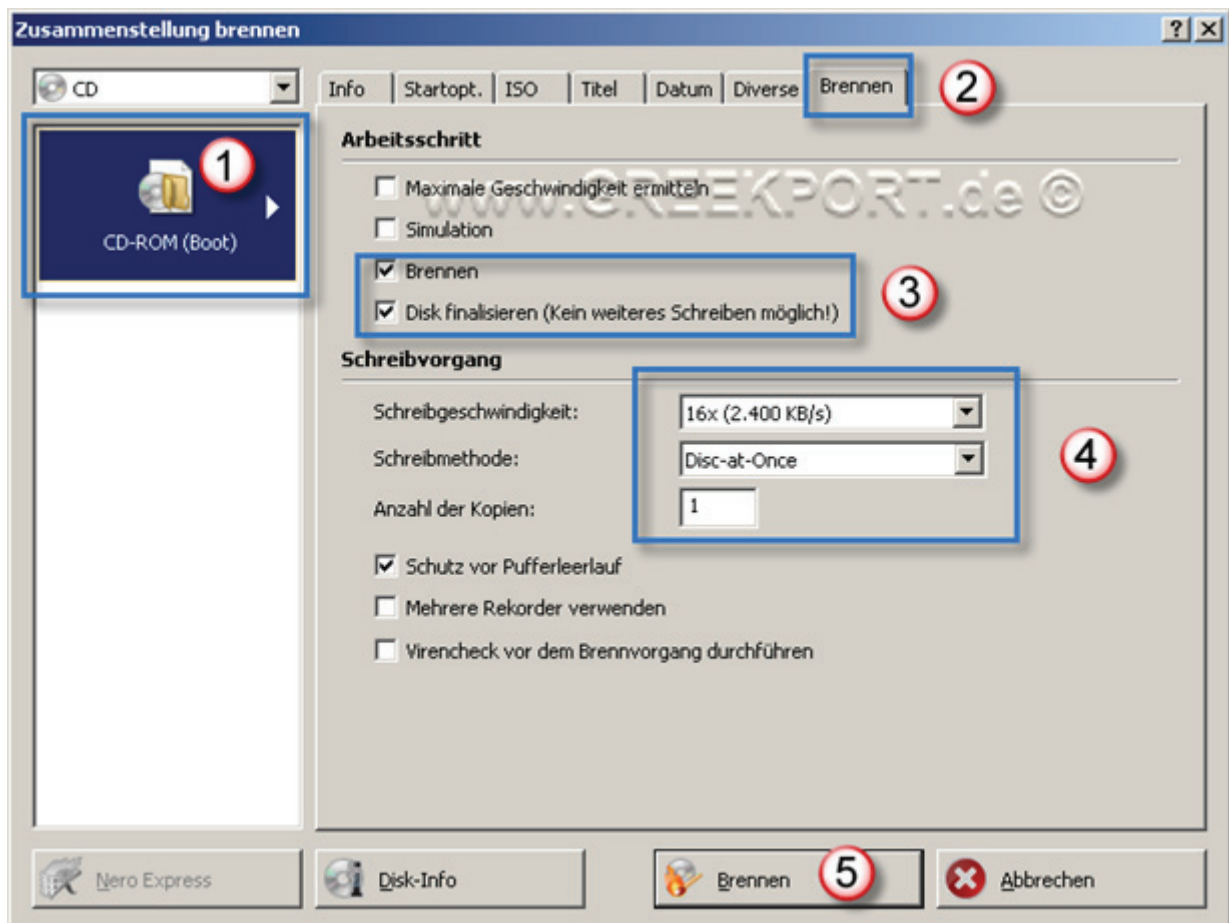
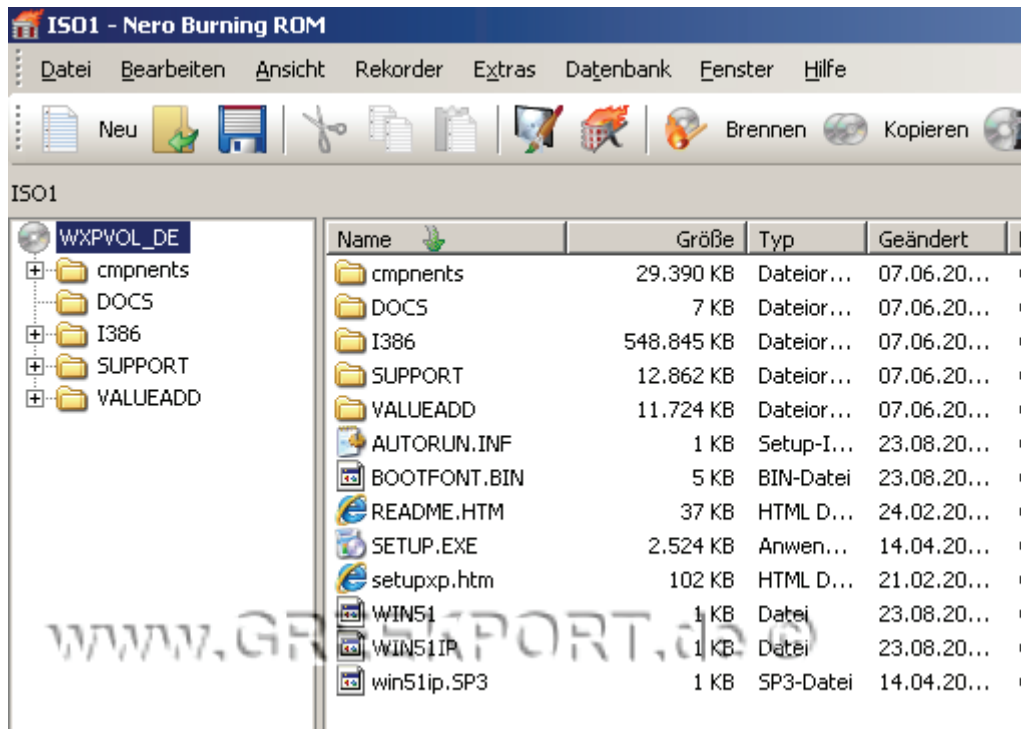
C:\Dokumente und Einstellungen\George>
```

```
C:\WINDOWS\system32\cmd.exe
Microsoft Windows XP [Version 5.1.2600]
(C) Copyright 1985-2001 Microsoft Corp.

C:\Dokumente und Einstellungen\George>cd.. und ENTER drücken
C:\Dokumente und Einstellungen>cd.. und ENTER drücken
C:\>cd bbie und ENTER drücken
C:\bbie>bbie -b G: und ENTER drücken
BBIE - Bart's Boot Image Extractor v1.0, (c) 2001, Bart Lagerweij
http://www.nu2.nu
Reading boot record from sector 17 (0x11)
Writing 1 block(s) to "bootrecord.bin"
Reading boot catalog from sector 19 (0x13)
Writing 1 block(s) to "bootcatalog.bin"
CD-ROM manufacturer/developer: "Microsoft Corpo: Erstellte Image-Datei mit
1) mode "no emulation", Sector is 277 (0x115) Boot-Informationen
Writing 1 block(s) to "image1.bin"

Buchstabe G: ist bei mir das Laufwerk mit der Original Windows CD. Wenn bei Ihnen die CD
in Laufwerk E sich befindet, dann geben Sie anstatt G: dann E: und Fertig!
```



FERTIG!